

**Практическое задание для регионального этапа  
Всероссийской олимпиады школьников по труду (технологии)  
2025-2026 учебный год  
(профиль «Техника, технологии и техническое творчество»)**

**Ручная обработка древесины**

10 класс

**Наименование изделия:** «Настольная полочка для тетрадей» (модель)

**Техническое задание:** Необходимо спроектировать и изготовить модель «Настольной полочки для тетрадей». Изделие состоит из основы и двух пар соединительных реек (см. Рис.1). Настольная полочка поможет школьнику оптимально организовать пространство письменного стола.

**Условия эксплуатации:** в помещениях с искусственно регулируемыми климатическими условиями

**Требования к эргономике и технической эстетике:** гармоничное соответствие всех деталей конструкции, удобство использования, безопасность эксплуатации.

**Этапы работы:** изучение технического задания, изучение критерий оценивания, выполнение фронтального изображения основы в масштабе М1:2, с изменением дизайна формы внутреннего контура (внутренних отверстий), изготовление деталей проекта, сборка изделия «всухую», за исключением двух верхних соединительных реек, для которых применяется клей ПВА.

**Контроль и приёмка изделия:** в соответствии с пооперационной картой контроля, но с предварительно сданным чертежом детали проекта. После фотофиксации чертежа – исключается внесения правок в это изображение.

**Материалы:** Предлагается изготовить модель «Настольной полочки для тетрадей», используя фанеру толщиной 3-4 мм, рейку сечением 10х20 (мм).

**Примечание:** необходимо учесть, что все детали собираются без клея, за исключением двух верхних соединительных реек для лучшего соединения деталей посредством клея.

**Габаритные размеры изделия в сборе:** ... .. (прописывает участник ВсОШ самостоятельно).

Предельные отклонения размеров  $\pm 1$  мм.

**После завершения работы необходимо сдать: готовое изделие и чертеж.**

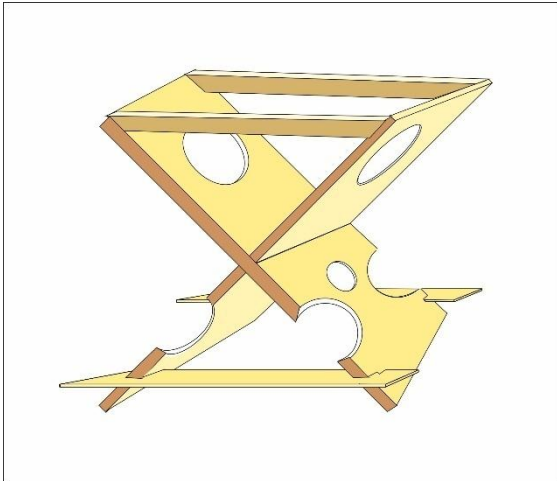


Рисунок 1. Вариант образца изделия  
«Настольная полочка для тетрадей»

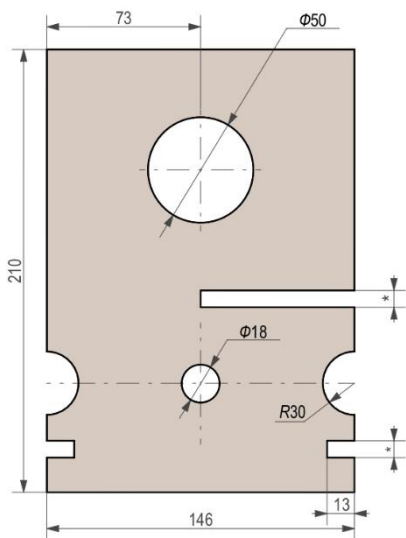


Рисунок 2. Вариант основы  
(фронтальная проекция)

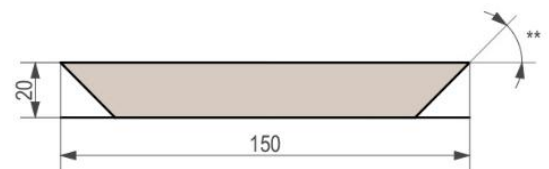


Рисунок 3. Верхняя  
соединительная рейка

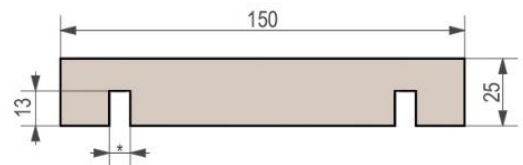


Рисунок 4. Нижняя соединительная  
деталь из фанеры

№ п/п	Критерии оценки	Количество баллов	Количество баллов, выстав- ленных членами жюри
1	Наличие рабочей формы (халат, головной убор, защитные очки)	0,5 балл	
2	Соблюдение правил безопасных приёмов работы	0,5 балл	
3	Культура труда, порядок на рабочем месте, уборка рабочего места	0,5 балл	
4	Подготовка необходимых для работы инструментов и приспособлений	0,5 балл	
5	Разработка фронтального изображения основы полочки в соответствии с ЕСКД: простановка габаритных размеров, размеров конструктивных элементов, в масштабе М1:2 - Указаны габаритные размеры и фаски -0,5 баллов - Нанесена центровая линия - 0,5 баллов - Указаны линейные размеры - 0,5 баллов - Соблюдены требования к построению выносных и размерных линий, проставлены численные значения размеров - 1 балл - Чертеж соответствует указанному масштабу – 0,5 баллов	3 балла	
6	Технология изготовления изделия:		
	– Габаритные размеры основы ( <u>контроль длины 210мм</u> ) – по 1,5 б. за каждую деталь (Ошибка в размерах до $\pm 1$ мм -2 балла) (Ошибка в размерах до $\pm 2$ мм –1 балл) (Ошибка в размерах до $\pm 3$ мм – 0 баллов)	3 балла	
	– Габаритные размеры основы (контроль ширины 146 мм – по 1,5 б. за каждую деталь (Ошибка в размерах до $\pm 1$ мм - 0,5 балла) (Ошибка в размерах до $\pm 2$ мм - 0балл)	3 балла	
	– Точность изготовления верхней соединительной детали – по 1,5 б. за каждую деталь: (Ошибка в размерах до $\pm 1$ мм –2 балла) (Ошибка в размерах до $\pm 2$ мм – 1 баллов) (Ошибка в размерах до $\pm 3$ мм – 0 балл)	3 балла	
	– Точность изготовления нижней		

	соединительной детали - по 1,5 б.: (Ошибка в размерах до $\pm 1$ мм – 2 балла) (Ошибка в размерах до $\pm 2$ мм – 1 балл) (Ошибка в размерах до $\pm 3$ мм – 0 балл)	<b>3 балла</b>	
	– Плотность изготовленного столярного соединения двух основ: (Ошибка в размерах до $\pm 1$ мм – 2 балла) (Ошибка в размерах до $\pm 2$ мм – 1 балл) (Ошибка в размерах до $\pm 3$ мм – 0 баллов)	<b>2 балла</b>	
	– Плотность изготовленного столярного соединения нижними соединительными рейками с основой: (Ошибка в размерах до $\pm 1$ мм – 2 балла) (Ошибка в размерах до $\pm 2$ мм – 1 балл) (Ошибка в размерах до $\pm 3$ мм – 0 баллов)	<b>2 балла</b>	
	Наличие, точность и качество изготовления фасок на основах, согласно заданным параметрам на чертеже участника (по 1 б. за каждую деталь)	<b>2 балла</b>	
	Точность и качество изготовления фасок на верхних соединительных деталях (по 1 б. за каждую деталь)	<b>2 балла</b>	
	Дизайнерское решение в гармоничном сочетании дополнительных элементов формы основы (по 2 б. за деталь)	<b>4 балла</b>	
<b>7</b>	Качество обработки всех поверхностей корпуса изделия	<b>6 баллов</b>	
	<b>Итого</b>	<b>35 баллов</b>	

Председатель жюри

Члены жюри: